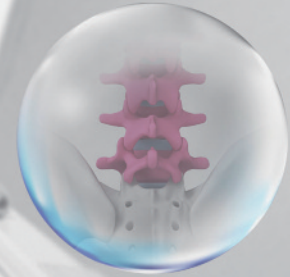
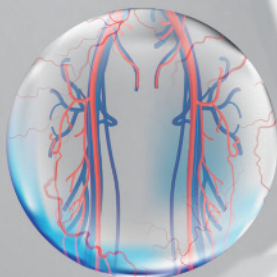
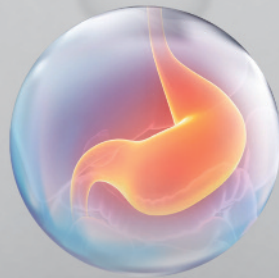




IOHEXOL BONOREX[®] 240

Angiography & ERCP



IOHEXOL

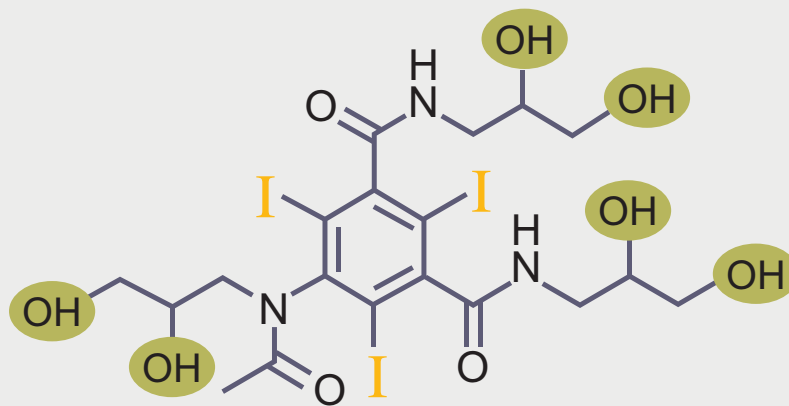
lohexol은 최초의 비이온성 조영제로서, 혈관 및 척수/체강 조영에 전 세계적으로 널리 사용되고 있습니다.

Hydrophilicity

OH기가 많을수록 친수성이 높으며, 화학독성 및 신경독성이 낮습니다.

lohexol은 OH기를 6개 함유하여 친수성이 높은 조영제입니다.

Contrast Media	lohexol	lopromide	lopamidol	lomeprol
OH-Number	6	4	5	5

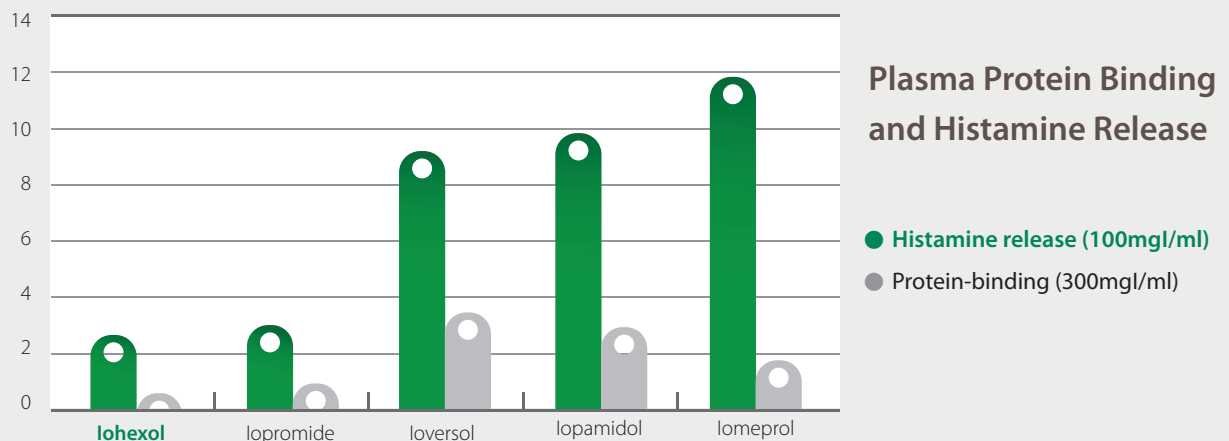


Ref) European Pharmacopoeia

Plasma Protein Binding and Histamine Release

lohexol은 히스타민 유리에 기인하는 알러지 유사반응 및 Anaphylactoid Shock 등 소량의 조영제에 의해서도 발생할 수 있는 부작용 발현율이 매우 낮습니다.

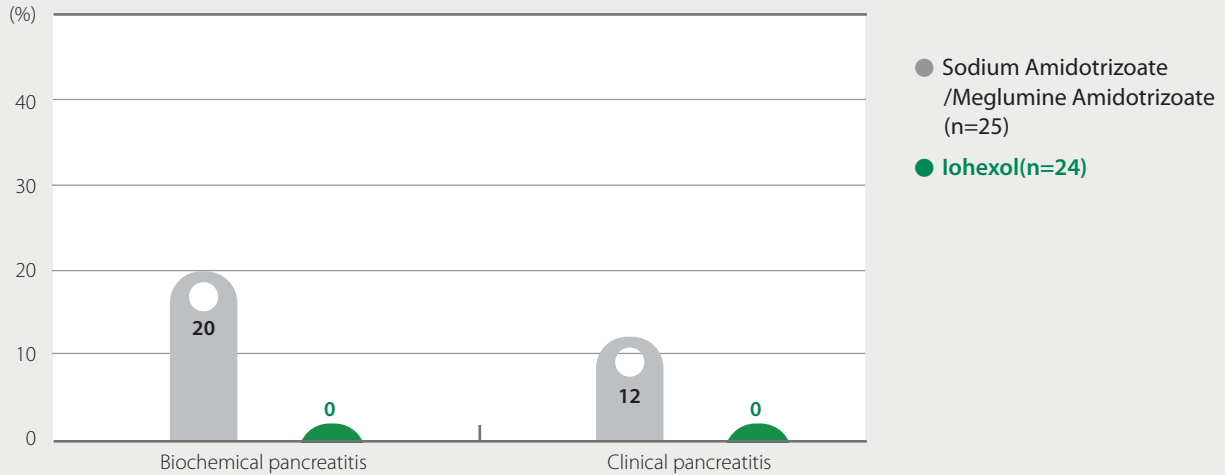
또한 혈장 단백질과의 결합이 낮아 세포막 투과율이 낮아져 신장을 통한 배설이 빠릅니다.



Ref) W Krause. Investigative Radiology, Volume 1996; 31(1): 30-42

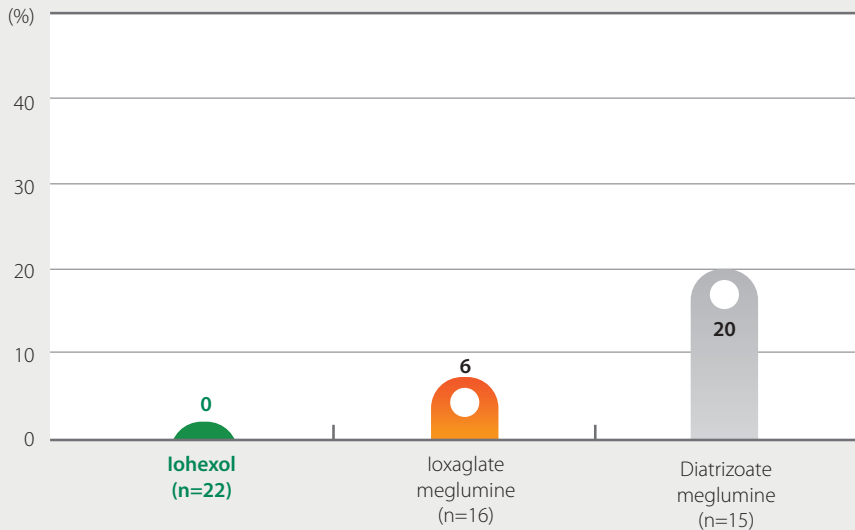
Lower Post ERCP/ERP Pancreatitis

Iohexol은 이온성조영제와 비교 시 ERCP 시술 후 췌장염을 발생시키지 않았습니다.



Ref)BJCP 1990;44(11)445-447

Iohexol은 이온성조영제와 비교 시 ERP 시술 후 췌장염으로 인한 입원 치료율이 낮았습니다.



Ref)Am J Gastroenterol 1991;86(10):1437-1441

특장점

- Iohexol 240은 37°C에서의 점도가 매우 낮습니다.
- Iohexol 240은 Iodine 조영제 투여 위험군인 신질환자나 고령 환자에 있어서 Adverse Reaction이나 CIN을 최소화할 수 있습니다.
- Iohexol 240은 Iodine 조영제 제제와 농도 중 가장 광범위한 적응증을 가지고 있습니다.

Usage & Dosage

용 법	적응증	용량
정맥 조영	사지정맥조영	20mL~100mL/사지
	CT 조영증강	성인 125~250mL (30~60gI) 소아 2~3mL/kg (최대 4mL)
동맥 조영	동맥DSA	1~15mL/inj
척추조영	요추 및 흉추조영	8~12mL
	경추 조영(요추주입)	10~12mL
	경추 조영(경추주입)	6~10mL
	CT 뇌수조조영	4~12mL
체강조영	관절조영	5~20mL
	ERP/ERCP	20~50mL
	헤르니아조영	50mL (헤르니아 크기에 따라 용량 결정)
	자궁난관조영	15~50mL
	침샘조영	0.5~2mL

- * 성분 및 함량 : Iohexol 518mg/mL
- * 삼 투 압 : 520(mosm/kg H₂O)
- * 점 도 : 3.4(mPa*s, 37°C)
- * 포장 단위 : 30, 50, 100mL



센트럴메디컬서비스(주)
 서울시 광진구 천호대로 793
 TEL : 02-3394-5161 / www.cmscorea.co.kr