



IOHEXOL

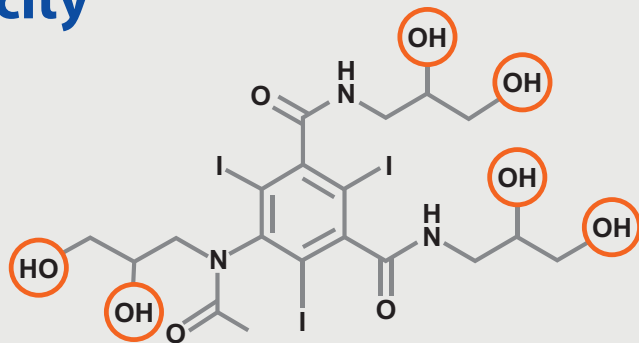
**BONOREX<sup>®</sup>**

240 • 300 • 350

보노렉스는 최적의 요오드 농도를 통해 효율적이고 안전한 영상 검사를 할 수 있도록 240mgI/mL, 300mgI/mL, 350mgI/mL의 농도를 갖추고 있습니다.

또한 보노렉스는 다양한 포장단위와 포장용기를 통해 환자의 안전성과 사용자의 편의성, 의료기관의 경제성을 높일 수 있습니다.

## High Hydrophilicity

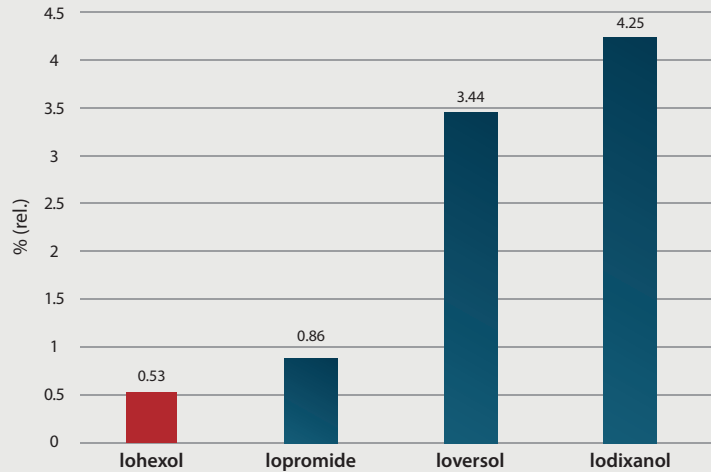


보노렉스는 6개의 OH기로 친수성을 높여 화학독성 및 신경독성을 낮춘 Iohexol 성분의 국내 브랜드입니다.

Contrast	OH-Number	Partition coefficient
Iohexol	6	0.082 ± 0.005
Iopamidol	5	0.089 ± 0.014
Iomeprol	5	0.105 ± 0.006
Iopromide	4	0.149 ± 0.011

## Low Protein binding

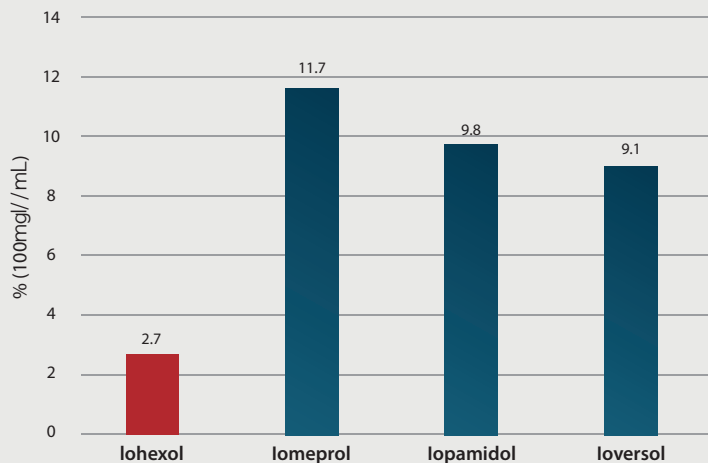
보노렉스는 혈장 단백질과의 결합율이 낮아 세포막 투과율이 낮아져 신장을 통한 배설이 빠릅니다.



Werner Krawse Biochemical characterization of X-ray contrast media, Investigative Radiology: Jan. 1996 Volume 31, Issue 1 P30-42

## Low Histamine release

보노렉스는 히스타민 유리에 기인하는 알러지 유사반응 및 아나필락토이드 속 등 소량의 조영제에 의해서도 발생할 수 있는 부작용 발현율이 매우 낮습니다.



Werner Krawse Biochemical characterization of X-ray contrast media, Investigative Radiology: Jan. 1996 Volume 31, Issue 1 P30-42

# Drug Information

	보노렉스 240주	보노렉스 300주	보노렉스 350주
성분 / 함량	1mL 중 Iohexol (USP) 518mg/mL (Iodine으로서 240mg/mL)	1mL 중 Iohexol (USP) 647mg/mL (Iodine으로서 300mg/mL)	1mL 중 Iohexol (USP) 755mg/mL (Iodine으로서 350mg/mL)
효능 효과	척수조영 혈관조영 CT 조영증강 체강조영 (관절, ERP/ERCP, 헤르니아, 자궁난관, 침색, 소화관)	척수조영 혈관조영 정맥요로조영 CT조영증강 체강조영 (관절, 자궁난관, 침색, 소화관)	혈관조영 정맥요로조영 CT 조영증강 체강조영 (관절, 소화관)
포장 단위	30, 100ml (병)	10, 50, 100, 130, 150ml (병) 500, 1000ml (백), 130 (PP), 100, 130, 150ml (PFS)	30, 50, 100, 130, 150ml(병) 500, 1000ml (백), 130 (PP), 100, 130, 150ml (PFS)

- \* 성 상 : 무색 투명한 유리 또는 폴리프로필렌 용기에 든 무색~미황색의 액체
- \* 저장방법 : 밀봉용기, 차광하여 실온(1~30°C) 보관
- \* 사용기간 : 제조일로부터 36개월



**센트럴메디컬서비스(주)**

Tel. 02-3394-5161 / Fax. 02-3394-5165

WWW.CMSCOREA.CO.KR